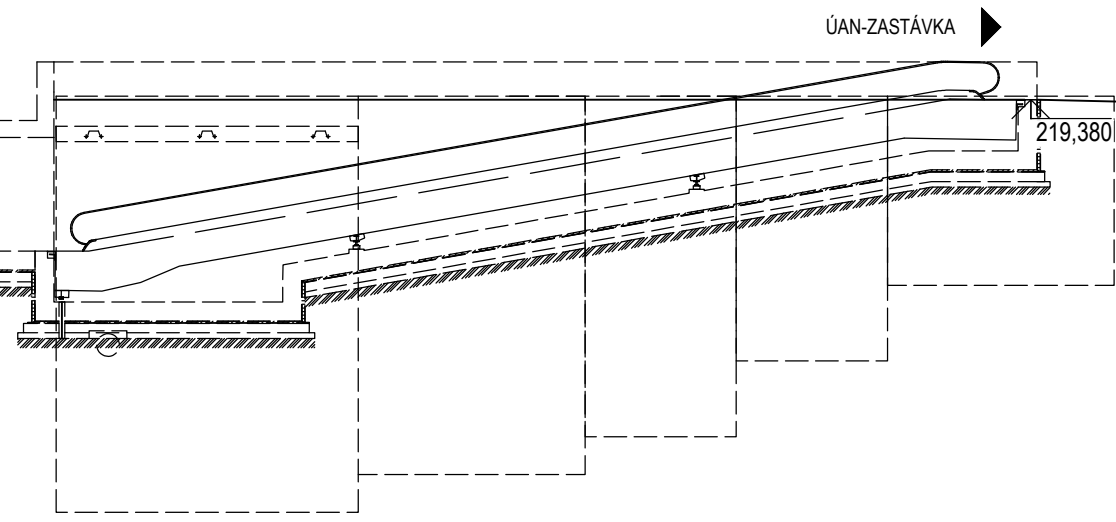
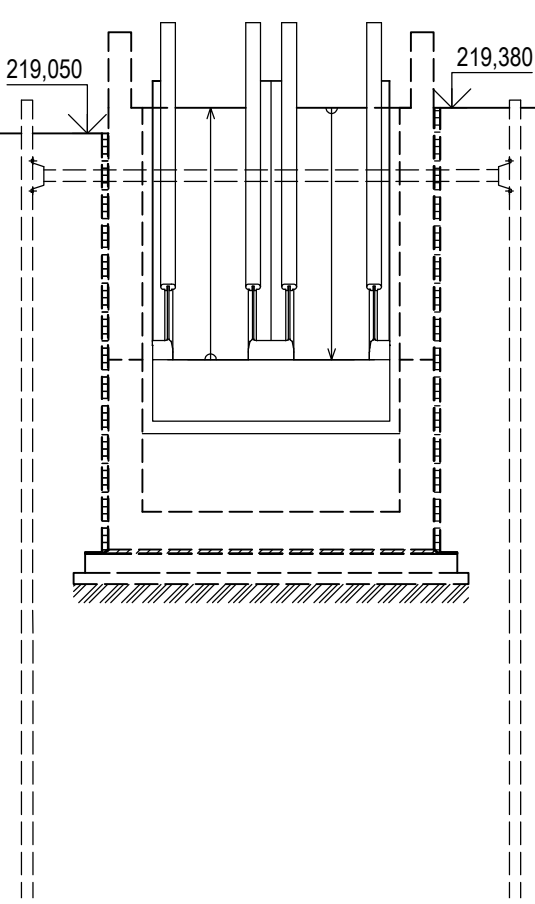


SCHÉMA POSTUPU VÝSTAVBY

STAVEBNÍ POSTUP č.1

M 1 : 100

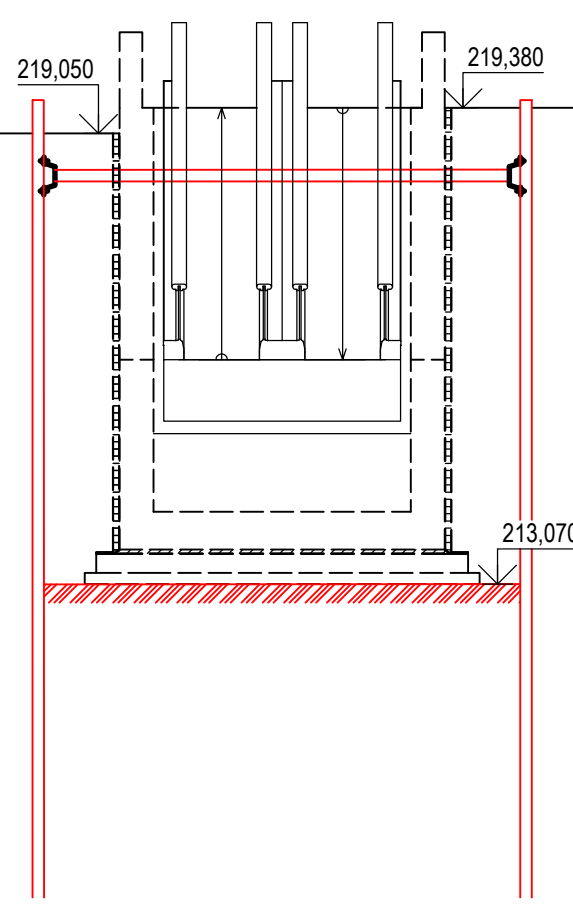


POSTUP PRACÍ - STAV. POSTUP č.1:

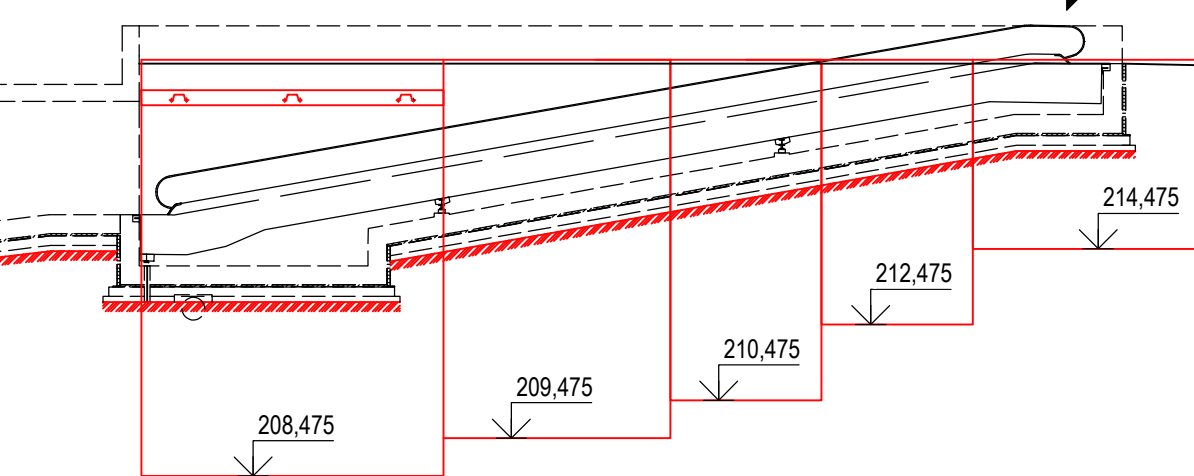
- VYTÝČENÍ INŽENÝRSKÝCH SÍTÍ A JEJICH PŘÍPADNÉ PŘELOŽENÍ DLE KOORDINAČNÍ SITUACE STAVBY
- VYTÝČENÍ HRAN VÝKOPU

STAVEBNÍ POSTUP č.2

M 1 : 100



M 1 : 200

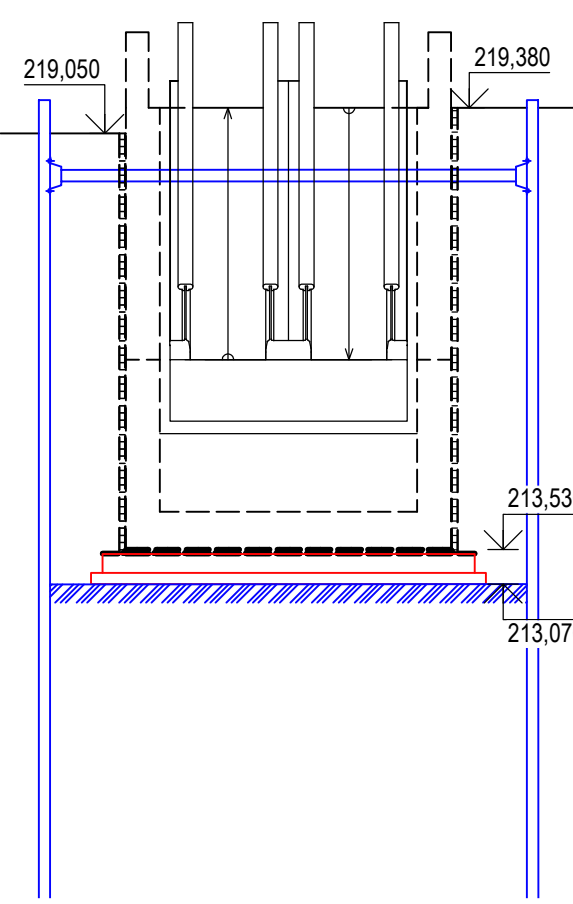


POSTUP PRACÍ - STAV. POSTUP č.2:

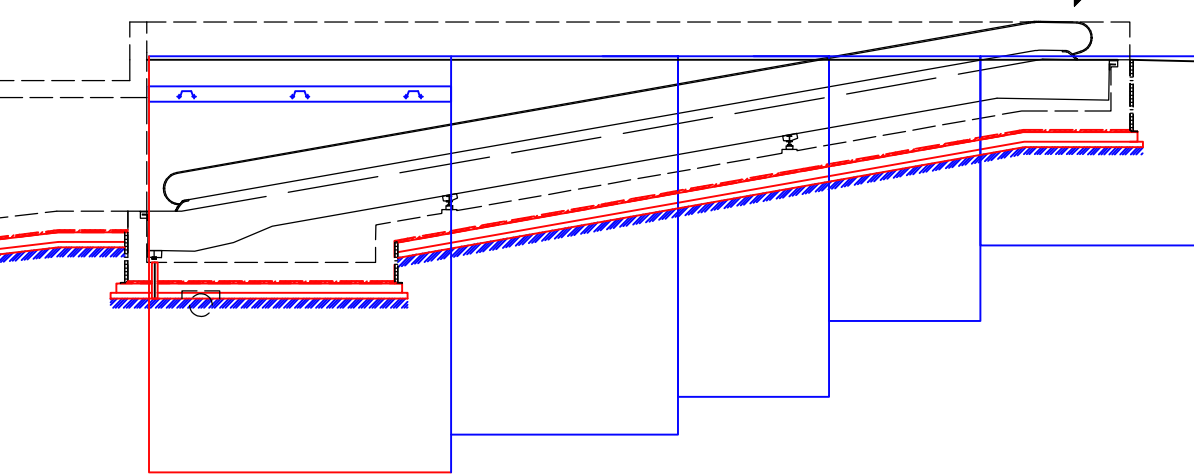
- VYBUDOVÁNÍ DOČASNÉ PAŽÍCÍ KONSTRUKCE
- VÝKOP STAVEBNÍ JÁMY
- ÚPRAVA ZÁKLADOVÉ SPÁRY HUTNĚNÍM

STAVEBNÍ POSTUP č.3

M 1 : 100



M 1 : 200

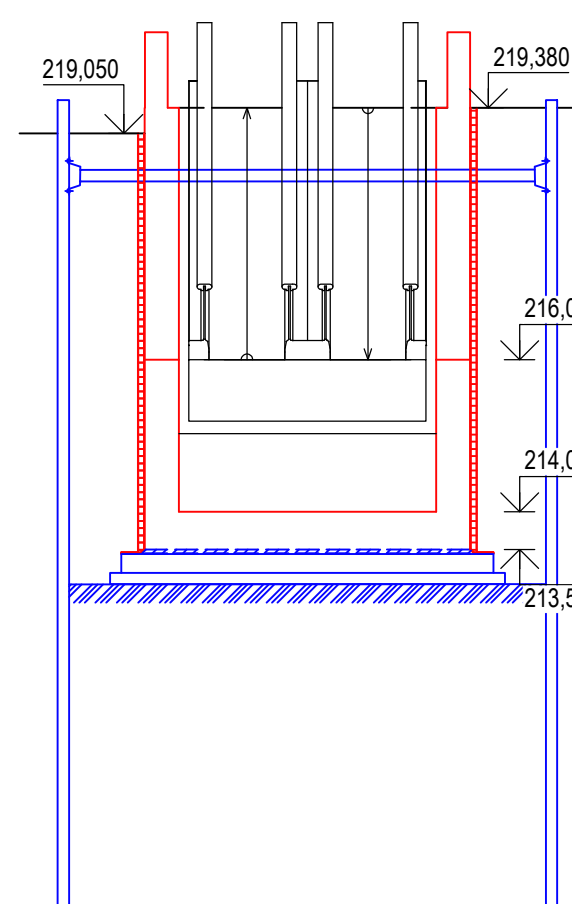


POSTUP PRACÍ - STAV. POSTUP č.3:

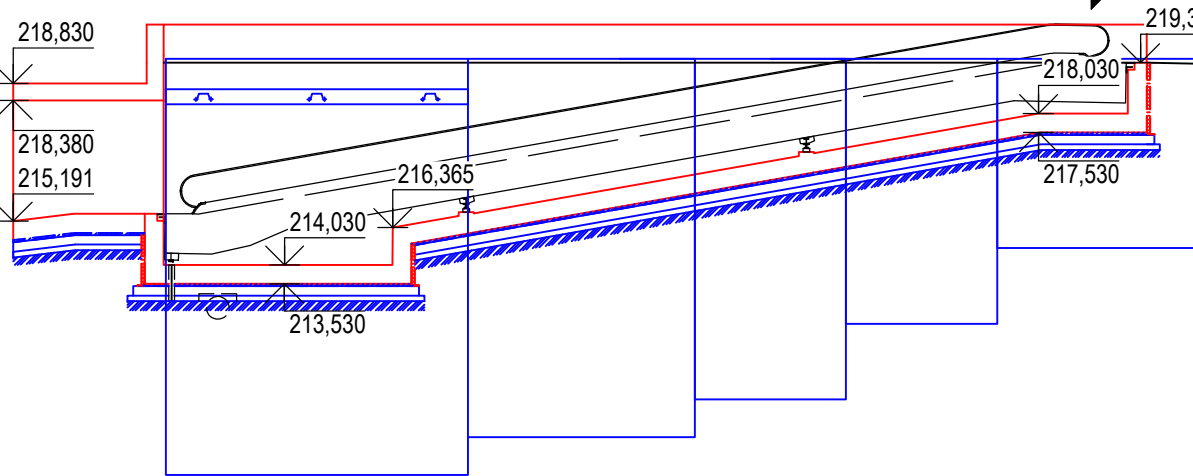
- ZŘÍZENÍ PODKLADOVÉHO BETONU
- ZŘÍZENÍ ZÁKLADOVÉ DESKY
- ZŘÍZENÍ IZOLACE S OCHRANOU SPODNÍ ČÁSTI

STAVEBNÍ POSTUP č.4

M 1 : 100



M 1 : 200

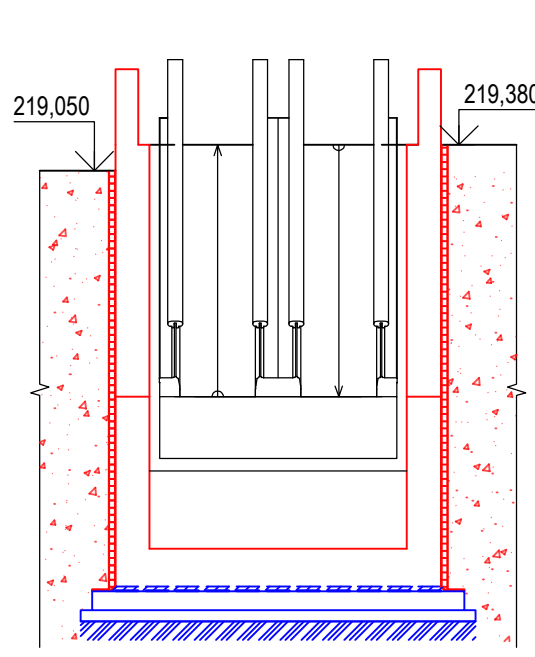


POSTUP PRACÍ - STAV. POSTUP č.4:

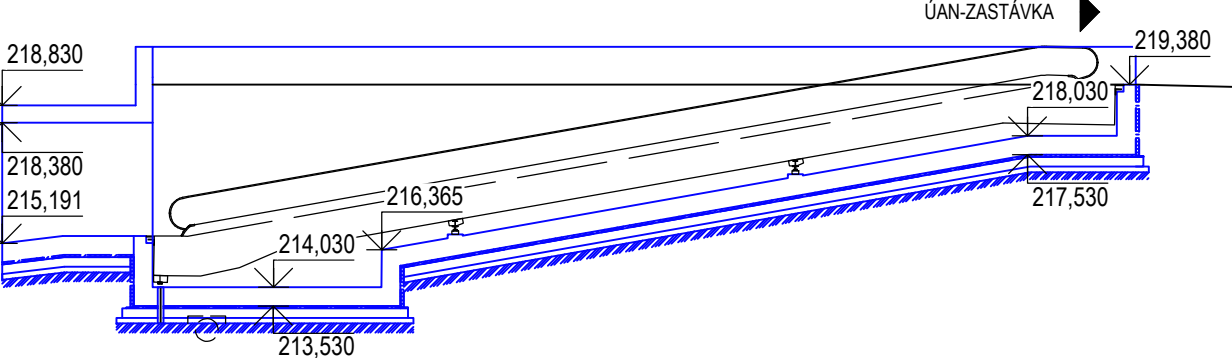
- BEDNĚNÍ, ARMOVÁNÍ A BETONÁŽ ZÁKLADOVÉ KONSTRUKCE
- ZŘÍZENÍ IZOLACE STĚN S OCHRANOU

STAVEBNÍ POSTUP č.5

M 1 : 100



M 1 : 200

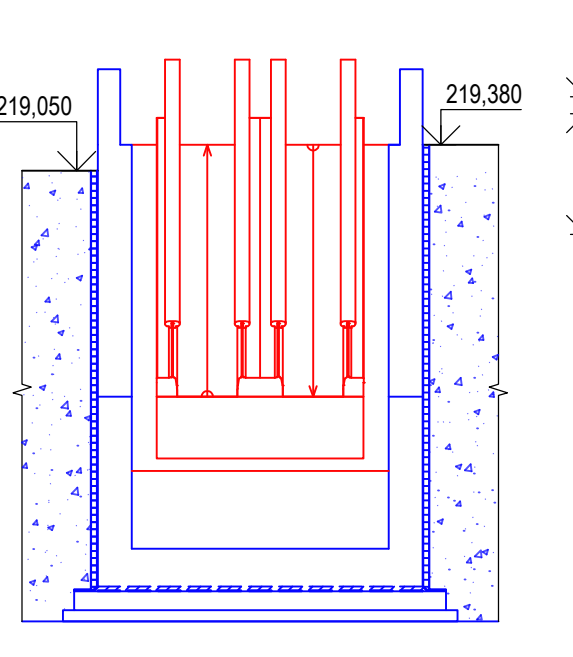


POSTUP PRACÍ - STAV. POSTUP č.5:

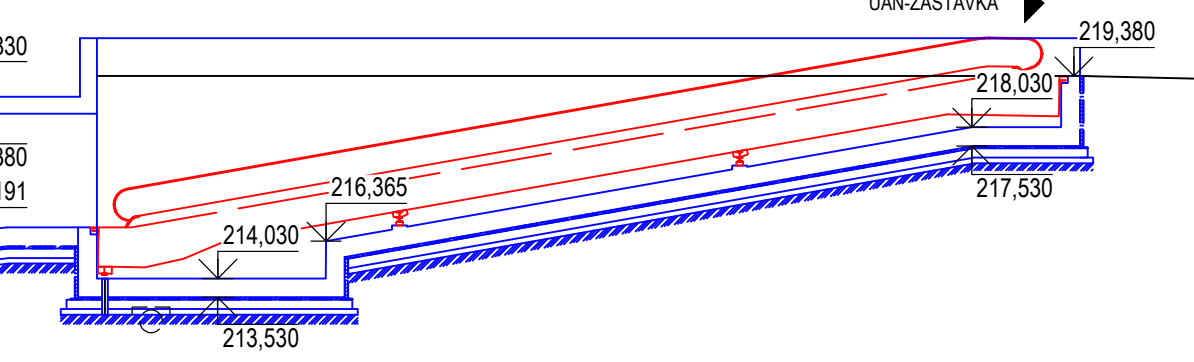
- ZPĚTNÝ ZÁSYP STAVEBNÍ JÁMY, ZHUTNĚNÍ
- ODSTRÁNĚNÍ PAŽÍCÍ KONSTRUKCE

STAVEBNÍ POSTUP č.6

M 1 : 100



M 1 : 200

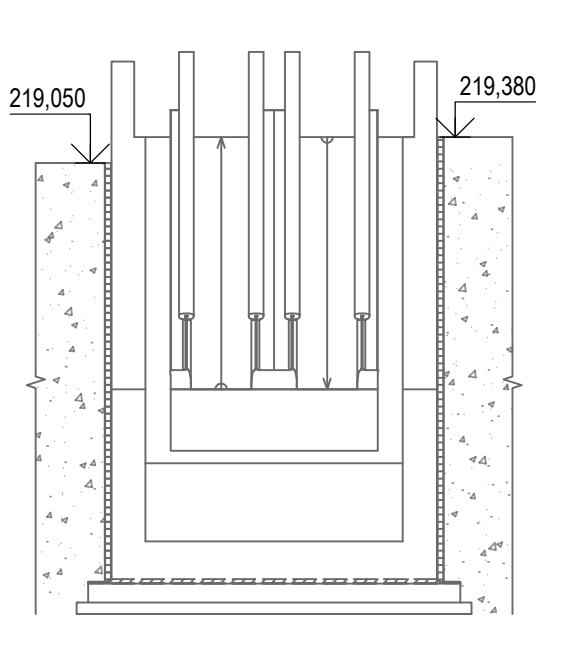


POSTUP PRACÍ - STAV. POSTUP č.6:

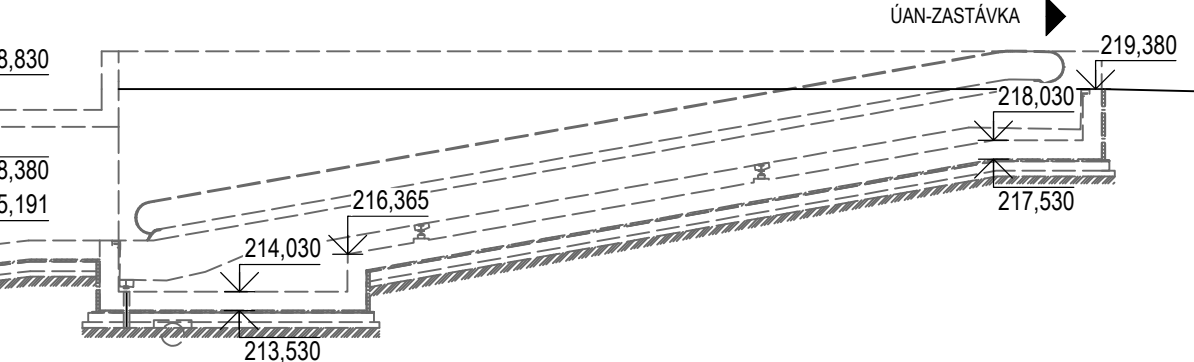
- ZŘÍZENÍ A KOTVENÍ OCELOVÉ KONSTRUKCE ZASTŘEŠENÍ DO ZÁKLADOVÉ KONSTRUKCE
- ZŘÍZENÍ NAVAZUJÍCÍCH ZÁKLADOVÝCH KONSTRUKCÍ VÝSTUPNÍHO OBJEKTU
- OSAŽENÍ POHYBLIVÉHO CHODNÍKU DO ZÁKLADOVÉ KONSTRUKCE

STAVEBNÍ POSTUP č.7

M 1 : 100



M 1 : 200



POSTUP PRACÍ - STAV. POSTUP č.6:

- DOKONČOVACÍ PRÁCE
- UVEDENÍ OBJEKTU DO PROVOZU

LEGENDA ZNAČENÍ:

- VÝHLEDOVÝ STAV
- DEFINITIVNÍ STAV
- AKTUÁLNĚ PROBIHAJÍCÍ PRÁCE
- REALIZOVANÉ PRÁCE

POZNÁMKY:

- OBJEKT BUDE REALIZOVÁN V "ETAPE 2 - ÚAN". DETAILS JSOU UVEDENY V POV
- JE NUTNÁ KOORDINACE SE SOUVISEJÍCÍMI STAVEBNÍMI OBJEKTY A PROVOZNÍMI SOUBORY
- VŠECHNY SOUVISEJÍCÍ STAVEBNÍ OBJEKTY A PROVOZNÍ SOUBORY JSOU VYKRESLENY V KOORDINAČNÍ SITUACI STAVBY
- ZMĚNY OPROTI PŘEDPOKLADEM PROJEKTOVÉ DOKUMENTACE JE NUTNÉ KONZULTOVAT S PROJEKTANTEM, RESP. MUSEJÍ BÝT ODSOUHLAŠENY STAVEBNÍM DOZOREM
- PODROBNÝ POSTUP VÝSTAVBY JE UVEDEN V TECHNICKÉ ZPRÁVĚ
- PROJEKTOVÁ DOKUMENTACE JE ZPRACOVÁNA: VÝŠKOVÝ SYSTÉM Bpv, POLOHOVÝ SYSTÉM JTSK

SOUŘADNICOVÝ SYSTÉM S-JTSK, VÝŠKOVÝ SYSTÉM Bpv				
OBJEDNATEL: OSTRAVA!!!		STATUTÁRNÍ MĚSTO OSTRAVA PROKEŠOVO NÁMĚSTÍ 8 729 30 OSTRAVA		
ZHOTOVITEL:  AFRY		AFRY CZ s.r.o. MAGISTŘŮ 1275/13 140 00 PRAHA 4 tel.: +420 277 005 500 www.afry.cz		
HLAVNÍ INŽENÝR PROJEKTU: <i>Novák</i> Ing. DAVID NOVÁK	ZODPOVĚDNÝ PROJEKTANT: ING. VLADIMÍR PITÁK	VYPRACOVAL: ING. MARTINA MADARASOVÁ	KONTROLOVAL: ING. VLADIMÍR PITÁK	
NÁZEV PROJEKTU: REVITALIZACE NÁMĚSTÍ REPUBLIKY				
ČÁST:	DOKUMENTACE OBJEKTŮ			
STAVEBNÍ OBJEKT:	SO 603.1 - PODCHOD SMĚŘ TIETO			
PŘÍLOHA:	SCHÉMA POSTUPU VÝSTAVBY			
KRAJ:	MORAVSKOSLEZSKÝ	ČÁST: D.5	PŘÍLOHA Č.: 8	ČÍSLO PARE:
DATUM:	11/2024			
STUPEŇ:	DPS			
MĚŘÍTKO:	1:100			
Č. ZAKÁZKY:	2022/0144			